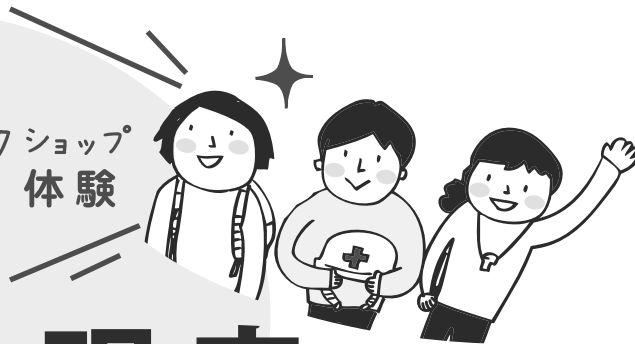


女性の視点で
みつめた

オリジナル寸劇&ワークショップ
観て、知って、体験



被災地の現実。 避難所の取組み。

今回は、災害時の避難所で繰り広げられる運営者の苦悩と被災地の現実を再現した防災寸劇（朗読劇）を上演し、参加者のみなさんとワークショップで、川崎の地域の特性や課題点などを出しあいながら、日頃の防災・減災のための地域活動や訓練の企画アイディアの材料にさせていただくための講座です。

ある避難所の場面

援助物資の受け入れの立ち会い、洗濯物干し場、夜の避難所、食事当番など

平成 29 年

11 月 19 日 日

13:30 ~ 16:00

講師：吉田洋子（かながわ女性会議理事長）

【プロフィール】

まちづくり都市計画専門家

横浜市他多数の地区で防災講座を実施。防災寸劇の脚本の執筆。

神奈川大学・成城大学の授業でも実施。神奈川県防災委員

防災寸劇上演メンバー：かながわ女性会議会員 & 有志

会場	川崎市男女共同参画センター（愛称：すくらむ 21） 2階 第1・2 研修室		
対象	関心のある方ならどなたでも。小学生以上の親子参加、男性も大歓迎です。		
定員	30 名（先着順）		
受講料	無 料	持ち物	筆記用具
保育	あり	<p>保育について 11/13までに 要予約 先着 10 名（1 歳～就学前まで）、保育料：350円 保育持物：飲み物、おむつ、おやつ、ハンドタオル、ビニール袋、着替え</p> <p>・当日は、講座開始前に 1 階受付にて保育のお手続きをお済ませください。（保育室利用連絡カードにご記入いただきます。） 連絡カードには体温記入欄がございますので、可能であれば、予め家で検温をお願いいたします。 ・連絡カードは HP よりダウンロードできます。事前にご記入の上持参することも可能です。（アドレスは裏面参照）</p>	



申込開始日 10 月 17 日（火）午前 9 時より受付。会場および申込方法の詳細は裏面をご覧ください。

主催：特定非営利活動法人 かながわ女性会議

共催：川崎市男女共同参画センター（すくらむ 21）

参加申込書



《お申込者ご記入欄》

FAXで申込む方は、下記項目にご記入の上、送信してください。
 ※確認の連絡があり次第、受付完了となります。
 ※FAXお申込後、3日以上連絡がない場合は、お手数ですが再度ご連絡ください。

講座名	被災地の現実。避難所の取組み。＜防災寸劇ワークショップ＞				
フリガナ お名前			連絡先 電話番号		
年代	※あてはまるものに○をつけてください。 20代以下・30代・40代・50代・60代・70代以上				
お住まいの区	※あてはまるものに○をつけてください。 川崎・幸・中原・高津・宮前・多摩・麻生・市外				
保育	※あてはまるものに○をつけてください。	フリガナ		年齢	歳 ヶ月
	あり・なし	お名前			
保育室利用連絡カードのダウンロードは「一時保育のご利用について重要なお知らせ」 http://www.scrum21.or.jp/news/hoiku/ から					

【個人情報保護方針】

私たちは、皆さまからお預かりする個人情報に関して、お申込みの講座運営およびそれに関わるご連絡以外の目的には使用しません。また、個人情報を無断で第三者に提供することはありません。

申込先

特定非営利活動法人
 かながわ女性会議

申込み・問い合わせ先
 FAXまたはe-mailで
 お申込み下さい。

◆FAX
 044(945)7174
 (担当：小林)

◆メールアドレス
info@kanagawa-josei-kaigi.org

会場までのアクセス

〒213-0001
 川崎市高津区溝口 2-20-1

電話：044-813-0808

すくらむ21

